

TECHNOLOGIE- UND MEDIENZENTRUM NEUBAU BÜRO-, LABOR UND KONFERENZGEBÄUDE, ERFURT, D, 1997-2007



Umfangreiche Analysen der Rahmenbedingungen, Überlegungen zur Nutzungs-, Flächen- und Kostenoptimierung sowie die Erfordernisse dieser Bauaufgabe spielten bei der Entwicklung des neuen Technologie- und Medienzentrums Erfurt die entscheidende Rolle. Aus dem hohen Anspruch und dem guten Ruf als Innovations- und Gründerschmiede ergab sich die Anforderung, ein technisch sowie gestalterisch innovatives und nachhaltiges Gebäude zu entwickeln, da dies zukünftig ansässigen Firmen optimale Bedingungen bieten soll. Um eine größtmögliche Anpassung an die wechselnden Nutzeranforderungen zu gewährleisten, wurde zur Erschließung der Nutzungseinheiten ein Laubengangprinzip gewählt. Wesentliches Merkmal dieser entwickelten Grundrisslösungen ist die Möglichkeit, einzelne Nutzungseinheiten wachsen und auch schrumpfen zu lassen, ohne den funktionalen Zusammenhalt zu verlieren. Die Optimierung der Grundrisse aus Nutzungsaspekten

ermöglichte die absolute nutzbare Fläche gegenüber normalen Bürogebäuden um ca. 25% zu erhöhen.

Die signifikante und sehr innovative Membranfassade entlang des Erschließungsraumes spiegelt in der gewählten Architektur und Form die bauphysikalischen Simulationen wieder. Das große Potenzial der Membranfassaden liegt gegenüber üblichen Fassadenmaterialien in Materialeigenschaften wie Transluzenz, Transparenz, Leichtigkeit, Möglichkeiten der Formgebung und in der Wirtschaftlichkeit. Simulationen im Vorfeld ermöglichten, die Funktion des offenen Verbindungs- und Kommunikationsbereichs im Zusammenhang mit der Fassade und den thermischen Anforderungen der Nutzungseinheiten zu optimieren. Bei den Berechnungen wurde für den Erschließungsgang von einer natürlichen Be- und Entlüftung ausgegangen. Zuluft strömt an der unteren Deckenplatte ein, durchspült den dreigeschossigen Luftraum und tritt im Dachbereich wieder aus.

Bauherr
TMZ GmbH

Planung und Bauzeit
1997 – 2007

BGF
12.000 m²

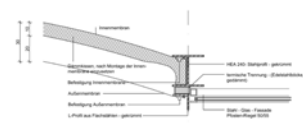
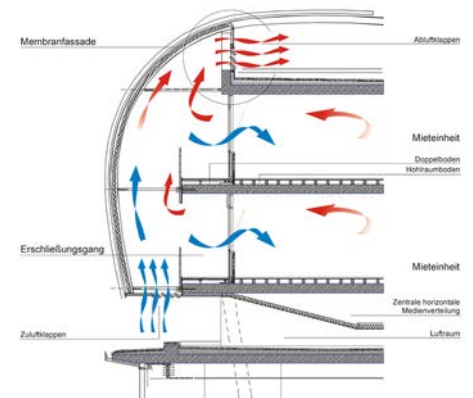
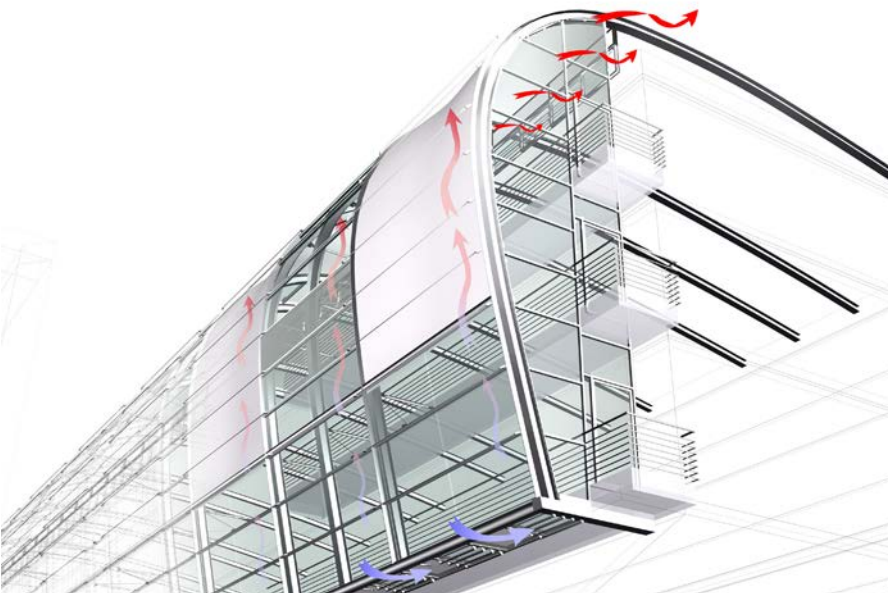
Adresse
Konrad-Zuse-Strasse 5
99099 Erfurt

Preise
Gelandener Wettbewerb, 1996
1.Preis

Veröffentlichung u.a.
Intelligente Architektur 01-02/2001
11-12/2002 u.a.

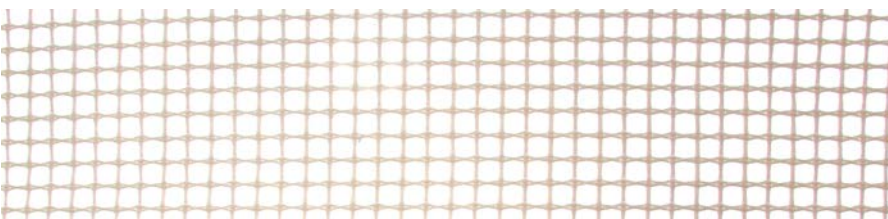
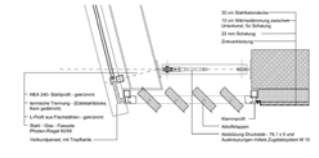
P O H L A R C H I T E K T E N

TECHNOLOGIE- UND MEDIENZENTRUM NEUBAU BÜRO-, LABOR UND KONFERENZGEBÄUDE, ERFURT, D, 1997-2007



Detail Horizontalschnitt Bogenränder Übergang Membrane - Stahl-Glas-Fassade

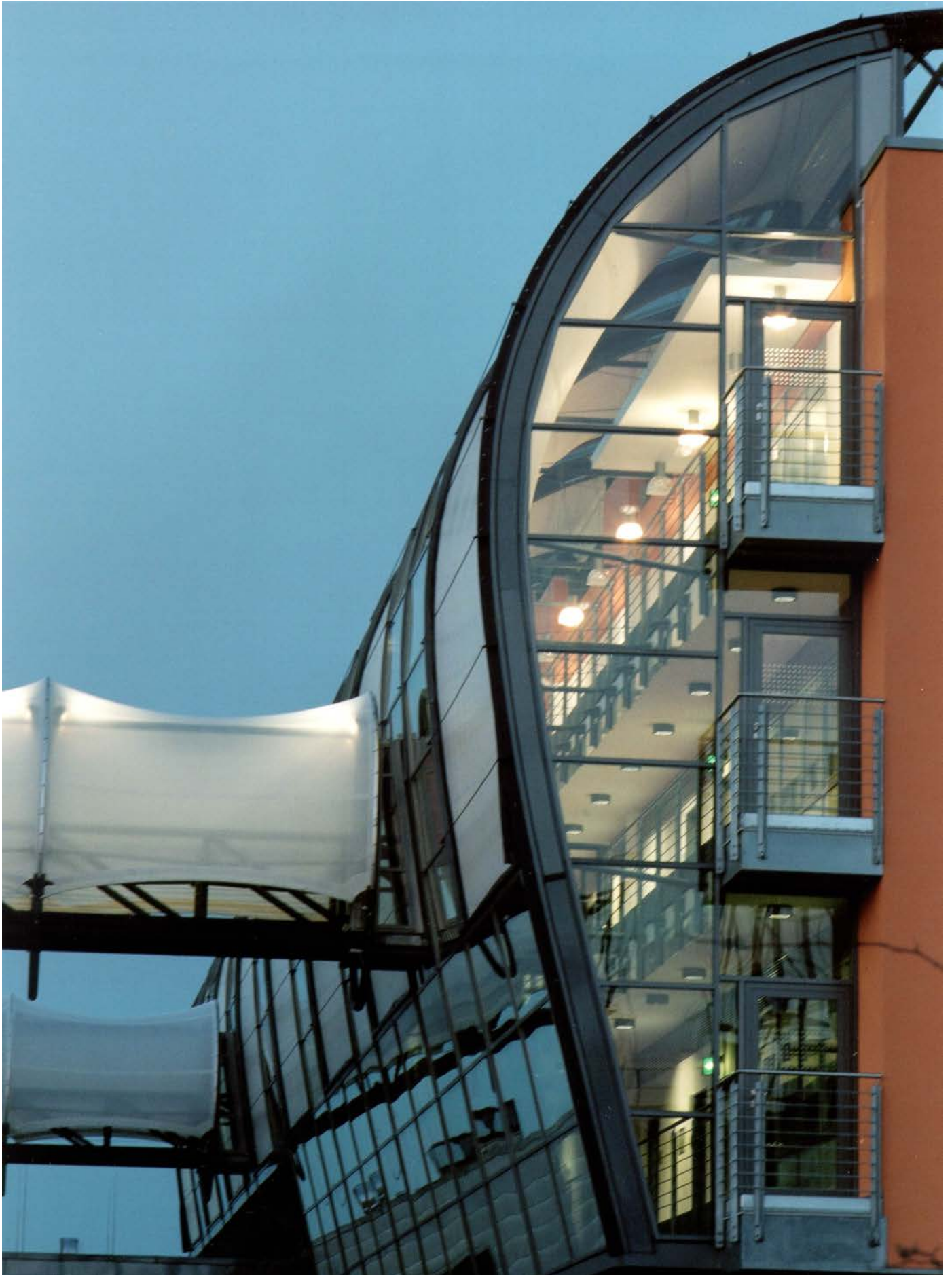
Detail Zulauf - Lamellenelemente - Anbindung an Decke und aufgehende Stahl - Glas - Konstruktion



TECHNOLOGIE- UND MEDIENZENTRUM
NEUBAU BÜRO-, LABOR UND KONFERENZGEBÄUDE, ERFURT, D, 1997-2007



TECHNOLOGIE- UND MEDIENZENTRUM
NEUBAU BÜRO-, LABOR UND KONFERENZGEBÄUDE, ERFURT, D, 1997-2007



TECHNOLOGIE- UND MEDIENZENTRUM
NEUBAU BÜRO-, LABOR UND KONFERENZGEBÄUDE, ERFURT, D, 1997-2007

